

1^{ER} CONGRES REGIONAL RHONE ALPES

Vendredi 2 octobre 2015

Assistant(e)s et managers, au cœur de l'entreprise agile !

« 20 ANS DE LA FFMAS ISERE »

[Au Domaine de Saint Jean de Chépy](#)

Un évènement professionnel exceptionnel dans un lieu exceptionnel !



Marraine de l'évènement : Marie-Anne Perrey,
Présidente du [CJD Grenoble](#) (Centre des Jeunes Dirigeants),

Créé en 1938, le [CJD](#) est le plus ancien mouvement patronal français. Non partisane et force de propositions concrètes pour relancer l'emploi et pérenniser les entreprises, l'association rassemble plus de 4500 adhérents – entrepreneurs et cadres dirigeants – engagés pour mettre l'économie au service de l'homme.

Ses objectifs : accompagner dans sa mission tout jeune dirigeant soucieux d'améliorer sa performance et celle de son entreprise, diffuser auprès de ses adhérents les outils pour se former, échanger et expérimenter, promouvoir des idées nouvelles pour rendre l'entreprise à la fois plus compétitive et plus humaine. Le «jeune dirigeant» (moins de 45 ans pour les fonctions électives) rejoint le CJD pour défendre des valeurs, se former à son métier de dirigeant-entrepreneur, partager avec d'autres dirigeants et profiter de toute la richesse d'un réseau.



Sylvia Riondet-Delion
Présidente FFMAS Isère

Fédération Française des Métiers de l'Assistanat et du Secrétariat

Il y a 20 ans déjà, des femmes engagées et passionnées décidèrent de se rassembler en Isère pour échanger sur leur métier en créant une communauté dédiée aux secrétaires et assistantes, à l'instar des autres professions organisées. L'association C'A.Dir était née, devenue FFMAS Isère en février 2013 lors de mon premier mandat de présidente afin de mieux ancrer l'association dans la dynamique de professionnalisation insufflée par la fédération.

Je souhaite ici rendre hommage à **Claudine Saint-Roch**, la première présidente et fondatrice, une pionnière, qui a impulsé une dynamique de réseau et a porté haut et fort notre métier pendant toutes ces années. Claudine sera notre invitée et viendra témoigner à l'ouverture du congrès.

Ce **premier congrès régional FFMAS Rhone Alpes** organisé par **FFMAS Isère** a l'ambition de rassembler et fédérer les professionnel(le)s des métiers de la gestion-administration de Grenoble et du pays Voironnais, Lyon, Saint-Etienne, Valence, Privas, Chambéry, Annecy, et Bourg en Bresse pour ne citer que les chefs-lieux de cette grande région.

Il est aussi largement ouvert à d'autres publics avec une conférence plénière l'après-midi sur **l'entreprise agile**. En effet, avec ce nouveau mouvement managérial, qui encourage les petites unités opérationnelles plus souples et plus flexibles, la coopération et le « savoir agir ensemble » sont primordiaux. Les métiers support sont ici au cœur de la stratégie de l'entreprise, avec la gestion et le partage de l'information notamment. Notre conférencier, **Jérôme Barrant**, est un spécialiste de l'agilité et nous parlera de son impact pour les différents métiers.

3 ateliers de mise en pratique d'agilité vous seront ensuite proposés pour acquérir méthodes et outils.

Enfin, notre congrès s'adresse particulièrement aux acteurs de la formation, de l'orientation et de l'emploi et aux responsables RH car seront présentés le matin les résultats de l'étude de l'Observatoire métier de la FFMAS conduite par **M. François Granier**, chercheur-associé au CNRS : *« Quels futurs pour les métiers de l'assistanat ? »*. Quelles sont les tendances mais aussi les faits porteurs d'avenir qui vont dessiner les contours des emplois d'après-demain ? Comment s'y préparer ? C'est sur la base d'enquêtes auprès d'adhérent(e)s de la FFMAS mais également auprès de cadres et de secrétaires—assistant(e)s d'entreprises et de services publics que seront apportés des éléments de réponses et que seront ouverts des débats.

Je remercie **Marie-Anne Perrey**, Présidente du **Centre des Jeunes Dirigeants** section de Grenoble, d'avoir accepté de parrainer ce congrès. Des liens actifs existent déjà entre FFMAS et CJD dans d'autres villes de France (Toulouse notamment). Je me réjouis d'inscrire FFMAS Isère dans cette dynamique de réseau.

Pour conclure, j'adresse ici mes chaleureux remerciements à **M. Martinenghi** du **Domaine St Jean de Chépy**, qui nous accueille dans un cadre magnifique avec son château du XIIIe siècle et sa voûte céleste du XVIIe siècle, comme ce fut le cas en 2005 et 2010 pour les événements importants de notre association.

MATINEE : Focus sur les métiers du secrétariat-assistanat

8h45 Accueil des participants

9h00 Ouverture du congrès par **Sylvia Riondet-Delion**,
Présidente de la FFMAS Isère

Introduction par **Marie-Anne Perrey**,
Présidente CJD Grenoble, Marraine du Congrès

9h15 Intervention de **Claudine Saint-Roch**,
Fondatrice de l'association, Présidente d'honneur

9h25 Intervention de **Sophie Nouvel**,
Secrétaire Générale de la FFMAS

9h30 « Quels futurs pour les métiers de l'assistanat et du secrétariat ? »



Conférence de François Granier, responsable de la mission prospective et de l'[Observatoire Métier de la Fédération Française des Métiers de l'Assistanat et du Secrétariat \(FFMAS\)](#), [sociologue au CNRS](#), auteur, avec Hélène Delahaye, du livre "Etre Secrétaire et Assistant(e)" aux Editions Lieux Dits.

Après avoir assumé des responsabilités dans le domaine des ressources humaines et de la formation continue au sein du Ministère de l'Agriculture, il est nommé, en 2000, responsable des études de l'observatoire des missions et des métiers. Il est actuellement chercheur associé au Laboratoire Interdisciplinaire pour la Sociologie Economique (CNAM-CNRS) et membre du comité de rédaction de la revue "Sociologies Pratiques". Il intervient également en tant qu'enseignant auprès de différentes universités d'Ile de France. Il est titulaire d'un DEA de sciences économiques (Université de Montpellier) et d'un doctorat en psychologie sociale (Université de Rennes II).

10h15 Pause-café

10h30 « Panorama de l'emploi en Rhône-Alpes pour les métiers supports : professionnalisation, évolution professionnelle et employabilité »

Avec les acteurs de la formation :

- **Alexandrine Devaujany**, Inspectrice Pédagogiques Eco-Gestion de l'Académie de Grenoble, présentera le projet passerelle entre le Bac Pro Gestion-Administration et le BTS Assistant de Gestion PME-PMI
- **Jacqueline Gaubert**, Inspectrice Pédagogique Régionale de l'Académie de Grenoble, présentera le dispositif de VAE
- **Philippe Bertrand**, Professeur associé à l'IAE de Grenoble, présentera les cursus diplômants accessibles aux secrétaires et assistant(e)s
- **Pascal Hostachy**, Responsable Projet Voltaire, présentera la certification Voltaire
- **Annie Gonod**, Experte Métier FFMAS, présentera la cartographie et l'emploi pour nos métiers en Rhône Alpes

Table ronde animée par Dorothée Bazin, Experte métier FFMAS



Dorothée Bazin est Responsable d'un cabinet spécialisé dans l'accompagnement des assistant(e)s dans l'évolution de leur métier.

Assistée d'une équipe de consultants spécialisés, elle conseille les entreprises dans la gestion prévisionnelle des emplois et des compétences de leurs secrétaires et assistant(e)s. Elle édite régulièrement une Newsletter dédiée aux assistant(e)s sur son site www.dorotheebazin.com.

Consultante et formatrice à la CEGOS pendant 15 ans, Dorothée Bazin a également été rédactrice en chef du Magazine "Secret", le premier magazine consacré à la profession d'assistante.

Grâce à ses nombreux ouvrages dédiés aux secrétaires/assistant(e)s, elle apparaît comme la spécialiste en France des évolutions du métier et anime de nombreuses conférences et petits déjeuners sur le thème des facteurs de changements et des compétences à développer pour y faire face. Elle a rejoint la FFMAS en 2009, et met bénévolement sa grande expertise au service de notre Fédération.

12h00 : Pause Déjeuner / Buffet

APRES-MIDI : L'agilité en entreprise, vous connaissez ?

Face aux turbulences auxquelles elles sont confrontées, les entreprises cherchent de nouvelles solutions managériales. L'[agilité](#) est l'une d'elles, qui vise à rechercher l'équilibre entre les dimensions active, réactive et proactive, en acquérant une nouvelle posture.

Plusieurs ateliers vous seront proposés à l'issue de la conférence pour développer votre [agilité](#).

13h15 Intervention de Marie-Anne Perrey, marraine du congrès

13h30 : « L'entreprise comme système agile : rôles et impacts pour les différents métiers »

Conférence de **Jérôme Barrant**, expert en agilité organisationnelle et managériale



Président d'[agil'OA](#), société ayant pour vocation de rendre opérationnel le concept d'[agilité](#), et développeur de l'[Agile Profile](#)[®], outil innovant permettant d'analyser le mode d'action agile d'un individu, **Jérôme Barrant** est également Professeur, Consultant et Responsable de l'[Institut d'Agilité des Organisations à Grenoble École de Management](#).

Spécialiste en [agilité](#), il est l'auteur des livres « le manager agile » et « l'entreprise agile » (collectif) aux éditions Dunod. Il est titulaire d'un Doctorat en Génie Industriel (Ecole Centrale Paris).

Il accompagne depuis 30 ans les dirigeants, les équipes et les organisations dans les changements stratégiques, culturels et organisationnels.

De 15h à 17h : ateliers de mise en pratique d'agilité

Les participants choisissent 2 ateliers sur les 3 proposés

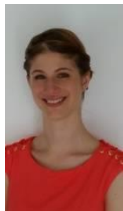
1. « Les métiers dits « de support » au cœur de la stratégie de l'entreprise »



Atelier d'Isabelle Né, enseignante dans les domaines du « comportement organisationnel » à [Grenoble École de Management](#)

A partir d'un background d'études en sociologie dans les années 80, **Isabelle Né** a pu bénéficier d'un parcours en tant qu'assistante, souvent dans l'administration, qui l'a amenée à évoluer au sein d'environnements très divers, tant sur un plan culturel que professionnel. Elle rejoint [Grenoble École de Management](#) en 2000. C'est là qu'elle conduit une recherche doctorale autour de l'impact de la culture d'entreprise sur la formation des managers en compétences relationnelles. Elle enseigne notamment les problématiques autour des comportements au travail et leurs impacts, jusqu'aux risques psychosociaux.

2. « Jeu symbolique : mettre à l'épreuve son agir ensemble en situation réelle »



Atelier de Noemylle Thomassin, consultante et formatrice chez [agil'OA](#)

Après un doctorat « Sciences Cognitives, Psychologie et NeuroCognition, spécialisation en psychologie cognitive et différentielle » (Université de Grenoble II), **Noemylle Thomassin** a complété sa formation avec un Master 2 « Consultant Ingénierie du Management » (IAE Lyon).

Jeune chercheur en psychologie au sein de Laboratoire de Psychologie et NeuroCognition (université Grenoble II) de 2011 à 2014, enseignante en psychologie cognitive et différentielle de 2010 à 2014 (université de Savoie), **Noemylle Thomassin** a développé des compétences en gestion de projets et d'équipes projet et est spécialiste des outils RH. Elle rejoint la société [agil'OA](#) en septembre 2014 : en charge du développement d'outils centrés sur « l'agir ensemble », elle intervient également en tant que consultante en [agilité](#) et formatrice aux usages de l'[Agile Profile](#)[®].

3. « Atelier de découverte des Innovations Games® »



Atelier de Frédéric Dufau-Joël, Directeur Systèmes d'Informations & Méthodes de «La boîte à Outils», groupe SAMSE

Frédéric Dufau-Joël applique une démarche agile depuis 2005 avec ses équipes, enseigne les pratiques Agile à l'[université Joseph Fourier](#) de Grenoble, et se forme au sein du réseau [Germe](#) (groupe d'entraînement et de réflexion au management en entreprise) dont il est membre et administrateur.

Les Innovation Games® : popularisés par Luke Hohmann, ils sont utilisables dans de nombreuses circonstances, avec des résultats spectaculaires. Frédéric Dufau-Joël vous propose de les découvrir à travers deux ateliers ludiques qui font avancer sérieusement les équipes.

Au travers de ces ateliers de découverte en petit groupe basés sur l'apprentissage par la pratique, vous pourrez explorer les questions suivantes :

Quelles sont les atouts des assistant(e)s pour favoriser un fonctionnement collaboratif dans l'entreprise ? Comment lever les freins ? Comment favoriser le fonctionnement d'une équipe ?

Environ 3/4 du temps est consacré à des travaux pratiques en petits groupes suivi d'une discussion après chaque atelier. Cette expérience issue de la pratique facilitera la mise en œuvre ultérieure d'ateliers dans votre propre contexte.

17h00 : Restitution des ateliers

17h30 : Ouverture du village Partenaires

Animation des stands Partenaires de 17h30 à 19h30

18h30 : Signature de la convention de partenariat avec l'Académie de Grenoble par M. **Yves Guyot**, DAET (Délégation Académique aux Enseignements Techniques)

18h50 : Signature de la convention de partenariat avec l'IAE de Grenoble par M. **Philippe Protin**, Directeur Adjoint de Grenoble IAE

**19h30 : Apéritif offert par les Caves de Chartreuse
Tirage de la Tombola**

20h30 : Soirée de Gala

Dîner-spectacle inédit du mentaliste [Aymeric de Veyrac](#),



Le mentaliste, consultant et formateur **Aymeric de Veyrac**, également clairvoyant, chirologue et hypnotiseur vous fera redécouvrir vos potentiels innés au fil d'expériences interactives et complètement hallucinantes !

Depuis plus de 10 ans, **Aymeric de Veyrac** vous propose non pas un spectacle que l'on regarde, mais une véritable expérience que l'on vit ! Joué dans des lieux prestigieux, plébiscité par les plus grosses entreprises françaises, le spectacle SYMBIOSE pourrait être résumé en cinq mots clés : Interactivité – Étonnement – Partage – Osmose – Émotions !

Au fil d'un spectacle 100 % interactif, fondé sur un optimisme et une empathie omniprésente vous réussirez à (re)découvrir vos pouvoirs insoupçonnés pour les utiliser à bon escient, sans apprentissage ultérieur et à vous étonner vous-même !

Gâteau d'anniversaire « 20 ans de FFMAS Isère » (Le Chardon Bleu)

Animation musicale et soirée dansante

INFORMATIONS UTILES

Besoin d'un taxi ? Contactez [Alpes Chauffeur](#) et demandez le tarif négocié FFMAS Isère

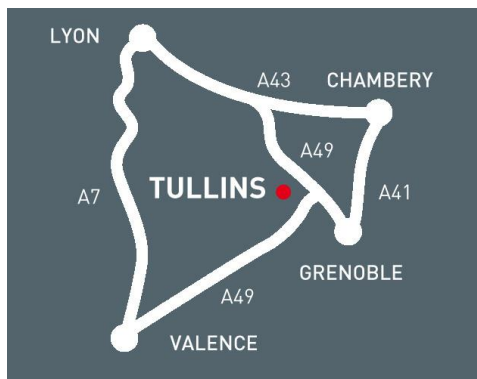
Besoin d'un hôtel ? Bénéficiez de tarifs préférentiels en signalant votre appartenance à FFMAS Isère

Chez [Patrick Hôtel](#), [Best Western Dauphite](#), [Novotel Voreppe](#) et [HiPark Europole](#) (code FFMAS pour les réservations en ligne).

Etudiants : inscriptions et tarifs spéciaux disponibles auprès de [FFMAS Isère](#)

Régimes alimentaires spéciaux : précisez-les par mail à 20ans@ffmasisere.com avant le 23.09.2015

ACCES



Adresse : 11 Chemin du Domaine 38210 Tullins

Latitude/Longitude : 45.30450294684084 /5.510204241683937

De Grenoble : 20 mn de la gare TGV et de l'aéroport Grenoble St Geoirs

De Lyon : 50 mn de l'aéroport Lyon/St Exupéry par l'A48

De Valence : 50 mn par l'A49

De Chambéry : 1h40 de l'aéroport Genève/Cointrin par l'A41

Tél : 04 76 07 22 10

Fax : 04 76 07 71 12

Email : contact@chepy.net

NOS PARTENAIRES

Partenaires institutionnels et professionnels – Education – Formation – Emploi



Autres partenaires



NOS PARTENAIRES

Les partenaires qui soutiennent la FFMAS Isère toute l'année



Renseignements via
20ans@ffmasisere.com

Suivez l'actualité de
l'évènement sur
www.ffmasisere.com et
sur les réseaux sociaux
#20ansFFMAS38

